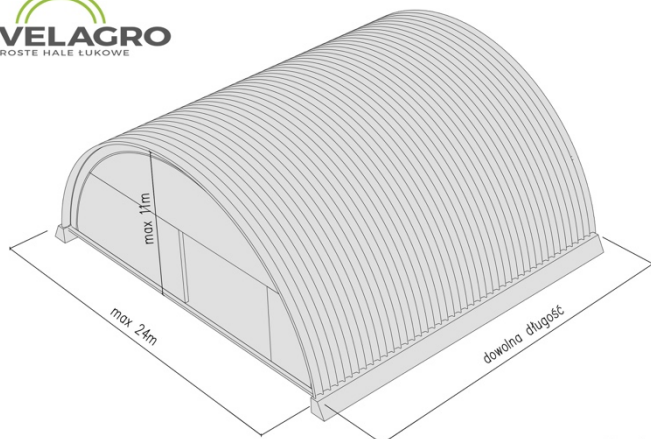


DEVELAGRO jest **Polskim producentem** stalowych hal i obiektów łukowych.

Technologia jakiej używamy do budowy obiektów łukowych wywodzi się głównie z zastosowań militarnych armii USA i została przetestowana praktycznie na wszystkich szerokościach geograficznych. Pomimo swojej długiej historii nadal jest jednym z najmocniejszych a zarazem najszybszych rozwiązań w budownictwie.



DEVELAGRO oferuje bardzo wytrzymałe pokrycia łukowe o szerokim spektrum przeznaczenia. Nasze obiekty zawsze dopasowujemy do potrzeb inwestora podchodząc indywidualnie do każdego projektu.



[www.develagro.pl](http://www.develagro.pl)

Hale DEVELAGRO mają **rozpiętość od 7m do 24m** przy nieograniczonej długości. Sam proces budowy hali łukowej jest bardzo szybki co powoduje możliwość błyskawicznego zwrotu z inwestycji a tym samym oszczędność czasu i środków. Czas profilowania elementów łukowych, jak i montażu to zazwyczaj 1-7 dni.

Wyjątkowa technologia DEVELAGRO pozwala uzyskać fantastyczny efekt zarówno w rolnictwie (garaże, wiaty, obory czy suszarnie), przemyśle (hale magazynowe i produkcyjne), sporcie (ujeżdźalnie, korty tenisowe, hale sportowe) jak również w budownictwie mieszkaniowym (domy łukowe). Nasze hale łukowe wyróżniają się jakością a my dbamy o rozwój i angażujemy się w każdy projekt.

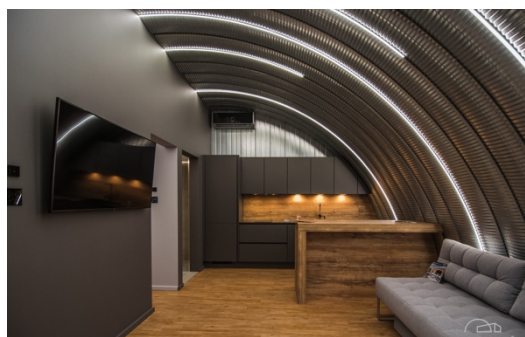
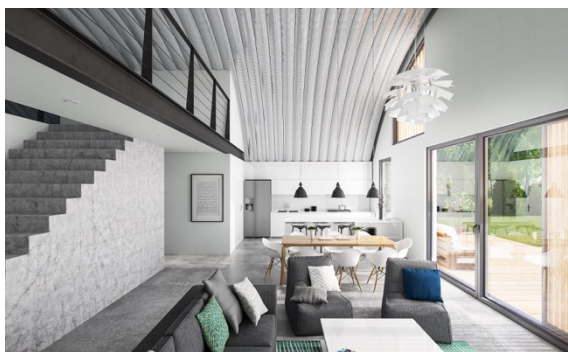
### Przykłady HAL ROLNICZYCH I MAGAZYNOWYCH



### Przykłady HAL SPORTOWYCH



Przykłady DOMÓW – marka OVOVILLE



**Charakterystyka technologii DEVELAGRO:**

- Pokrycie łukowe powstaje z elementów prefabrykowanych ze stali konstrukcyjnej, za pomocą specjalistycznej maszyny, bezpośrednio na miejscu budowy lub jest transportowane w segmentach montażowych.



- Elementy łukowe łączone są ze sobą „na rąbek” co eliminuje jakiegokolwiek śruby i nawiercenia a tym samym nieszczelności w poszyciu łukowym (**gwarantujemy 100% szczelności**).
- Każdy element łukowy hali jest w jednym odcinku na całej swojej długości.



Obiekty budowane w technologii DEVELAGRO są **samonośne** - nie wymagają dodatkowych elementów wsporczych.

**Montaż** pokrycia łukowego do fundamentowania, odbywa się za pomocą kątownika podwalinowego lub okapnika.



Halę możemy usytuować na:

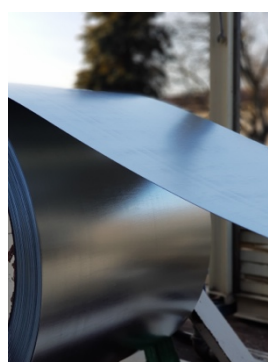
- płycie betonowej
- wylewce
- blokach betonowych typu lego
- ławach fundamentowych
- fundamencie palowym/punktowym
- kontenerach morskich
- Innym utwardzeniu podłoża (po wcześniejszej konsultacji).



Najmniejsze rozpiętości łuków możemy **transportować** w gotowych do montażu segmentach



Do budowy obiektów łukowych używamy **blachy konstrukcyjnej** o rdzeniu stalowym od 0,75



do 1mm grubości. Standardowo są to blachy ocynkowane. W ofercie posiadamy również blachy alucynk, magnelis oraz blachy kolorowe.



Jako jedyni na rynku oferujemy również wykonanie PASYWNYCH hal w opatentowanej przez nas technologii podwójnego łukowego izopanelu.

DEVELAGRO to jakość, solidność i zaufanie

